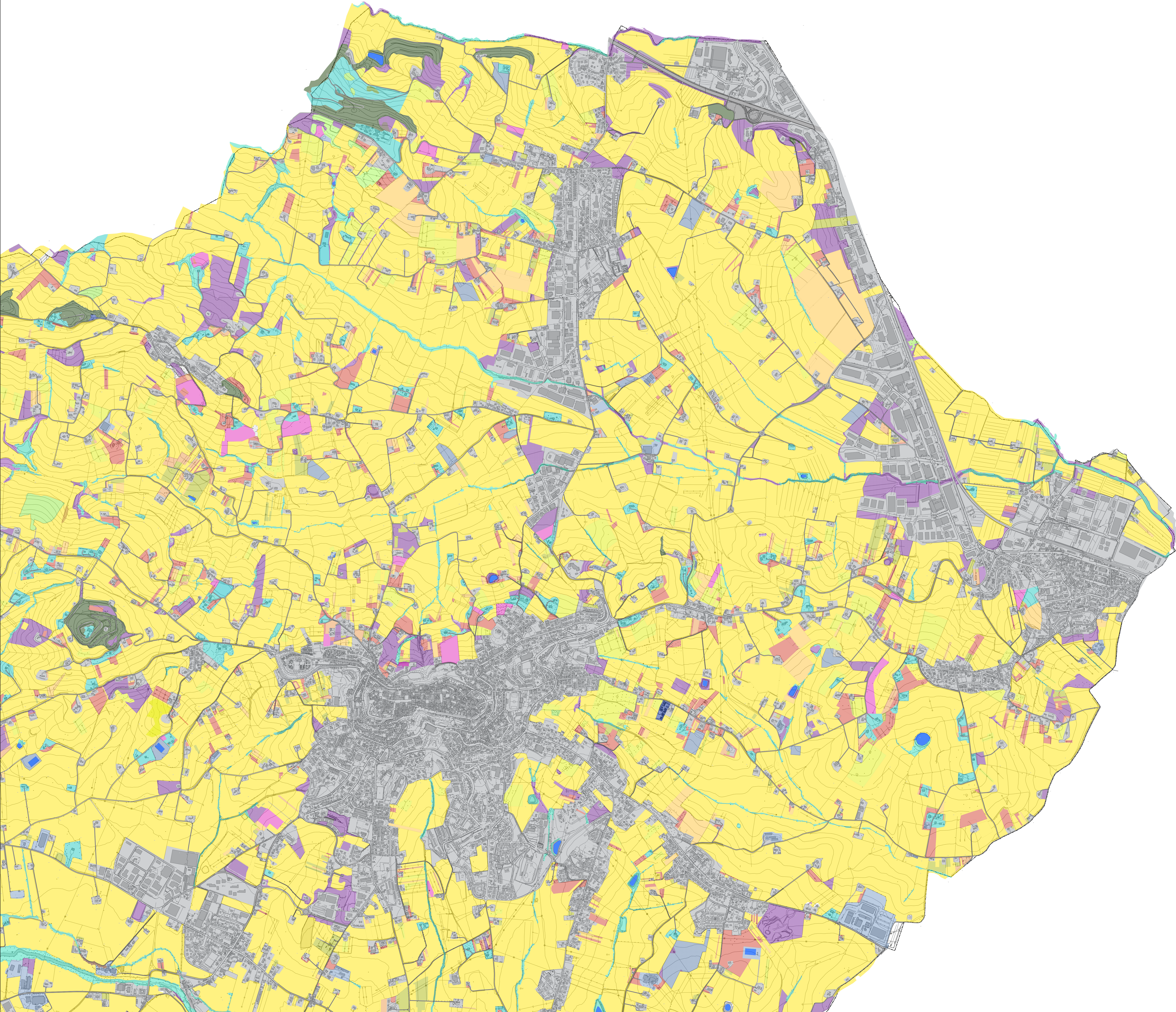


Comune di Osimo	
Amministrazione Comunale	Assessore all'Urbanistica e Patrimonio
Sindaco Dott. Simone Pugnali	Dott.ssa Annalisa Pagliarecci
Gruppo tecnico di progettazione	
Ufficio progetti speciali ed Edilizia Urbanistica	Area Urbanistica Dipartimento SIMAU - UNIVPM
Arch. Manuela Vecchiotti Responsabile Unico del Procedimento, Progetto di Piano	Prof. Arch. Giovanni Marinelli Coordinamento tecnico-scientifico, Progetto di Piano
Geom. Dario Santagiustina Coordinamento Progetti di Piano	Ing. Luca Domenella Aspetti storico-culturali, valenza territoriale, Progetto di Piano
Dott.ssa Sabina Botteghini Aspetti amministrativi	Ing. Francesco Botticini Aspetti urbanistico-territoriali, insediativi, SIT
Collaboratori Dott.ssa Ilaria Marini Arch. Chiara Pasqualini	Ing. Monica Pantaloni Aspetti ambientali, REM, REC
Consulenze specialistiche	
Aspetti botanico-vegetazionali e Progetto REC	Aspetti geologici - geomorfologici
Dott.ssa For. Carla Bambozzi Collaboratori: Dott. For. Natalino Capicciotti Dott.ssa For. Francesca M. Lallo	Dott. Geol. Fabio Vita
Attività di rilievo e modellazione 3D	Coordinamento della VAS e degli Aspetti Acustici
Flyengineering s.r.l.	Centro Assistenza Ecologica Srl Dott. Andrea Ascari Dott. Stefano Virgili Dott.ssa Eleonora Nagliati Ing. Ilaria Bechi



- LEGENDA**
- 1 - Superfici artificiali
 - 11 - Edificati
 - 121 - Aree ed impianti produttivi
 - 122 - Infrastrutture
 - 132 - Discariche
 - 133 - Cantieri
 - 141 - Parchi, verde urbano e ville con parchi annessi
 - 142 - Aree sportive e spazi associati
 - 143 - Cimiteri
 - 2 - Superfici agricole utilizzate
 - 211 - Seminativi, serre e vivai
 - 221 - Vigneti
 - 222 - Frutteti
 - 223 - Oliveti
 - 224 - Impianti di arboricoltura
 - 241 - Seminativi arborati
 - 242 - Orti
 - 3 - Territori boscati e ambienti semi-naturali
 - 311 - Boschi decidui di Populus nigra L.
 - 311 - Boschi decidui di Quercus pubescens Wild.
 - 311 - Boschi decidui di Ulmus minor Miller
 - 312 - Boschi di conifere a prevalenza di Pinus halepensis Miller
 - 313 - Boschi misti di latifoglie e conifere
 - 314 - Vegetazione mesogrofia a prevalenza di Populus nigra L.
 - 314 - Vegetazione mesogrofia a prevalenza di Quercus pubescens Wild.
 - 314 - Vegetazione mesogrofia a prevalenza di Robinia pseudoacacia L.
 - 314 - Vegetazione mesogrofia a prevalenza di Salix alba L.
 - 314 - Vegetazione mesogrofia a prevalenza di Ulmus minor Miller
 - 324 - Arbusteti decidui di Arundo donax L.
 - 324 - Arbusteti decidui di Bambusa Schreb.
 - 324 - Arbusteti decidui di Prunus spinosa L.
 - 324 - Arbusteti decidui di Rubus ulmifolius Schott
 - 324 - Mosaici di vegetazione arborea e arbustiva pioniera a prevalenza di Robinia pseudoacacia L.
 - 324 - Mosaici di vegetazione arborea e arbustiva pioniera a prevalenza di Ulmus minor Miller
 - 324 - Praterie chiuse continue di Brachypodium rupestre (Host) R. et S.
 - 324 - Vigneti abbandonati
 - 324 - Boschi decidui di Alnus altissima (Miller) Swingle
 - 324 - Filarie decidui a prevalenza di Alnus altissima (Miller) Swingle
 - 324 - Filarie decidui a prevalenza di Populus nigra L.
 - 324 - Filarie decidui a prevalenza di Quercus pubescens Wild.
 - 324 - Filarie decidui a prevalenza di Robinia pseudoacacia L.
 - 324 - Filarie decidui a prevalenza di Ulmus minor Miller
 - 5 - Corpi idrici
 - 512 - Laghi

