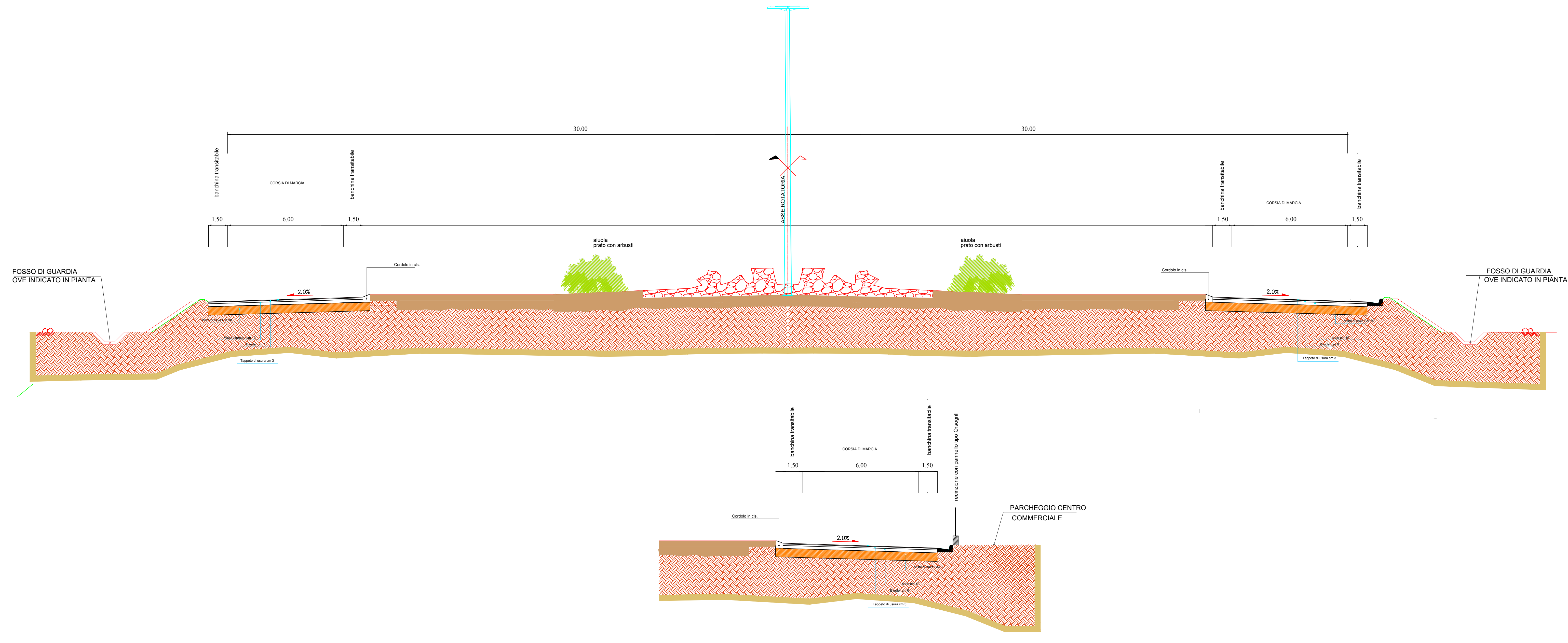
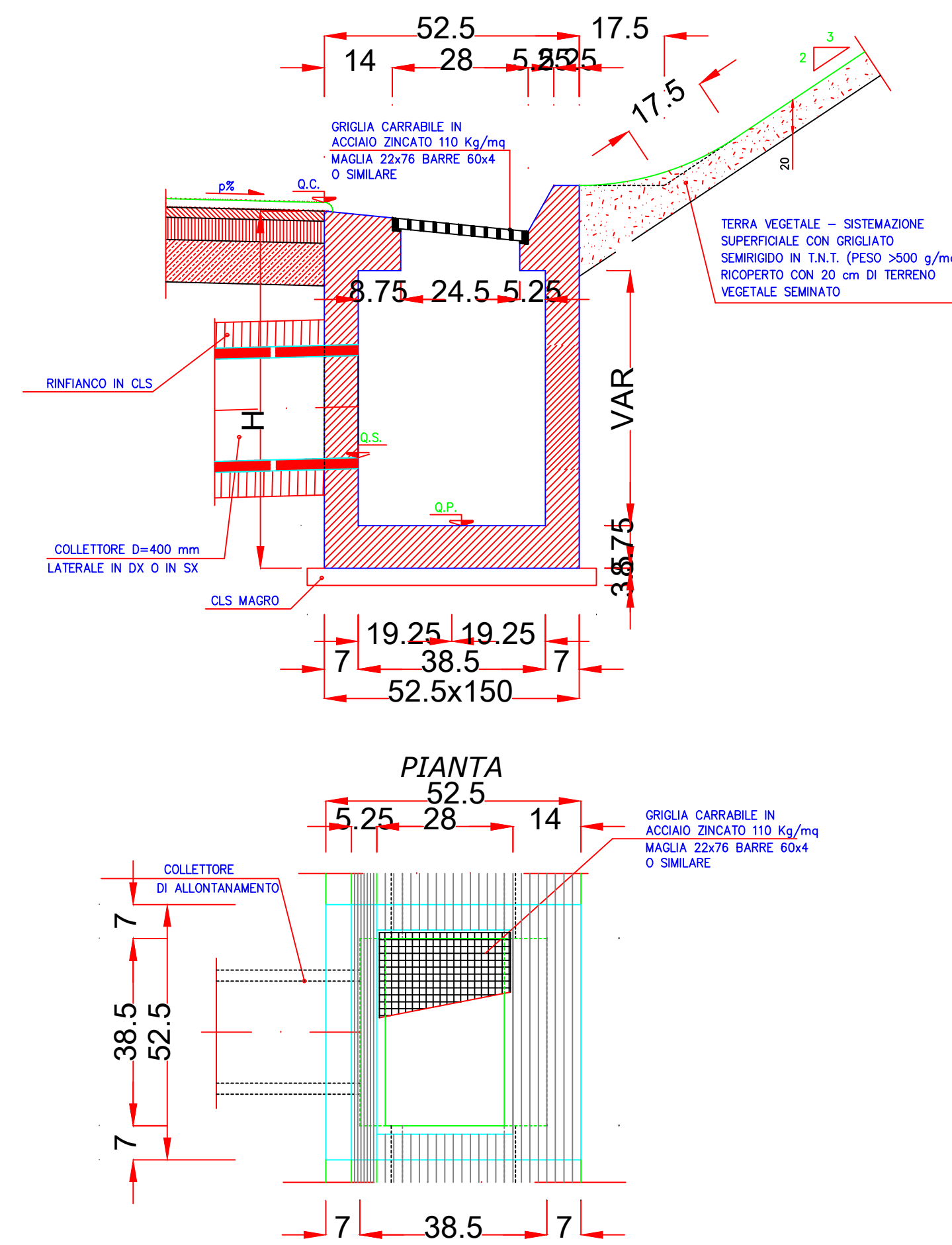


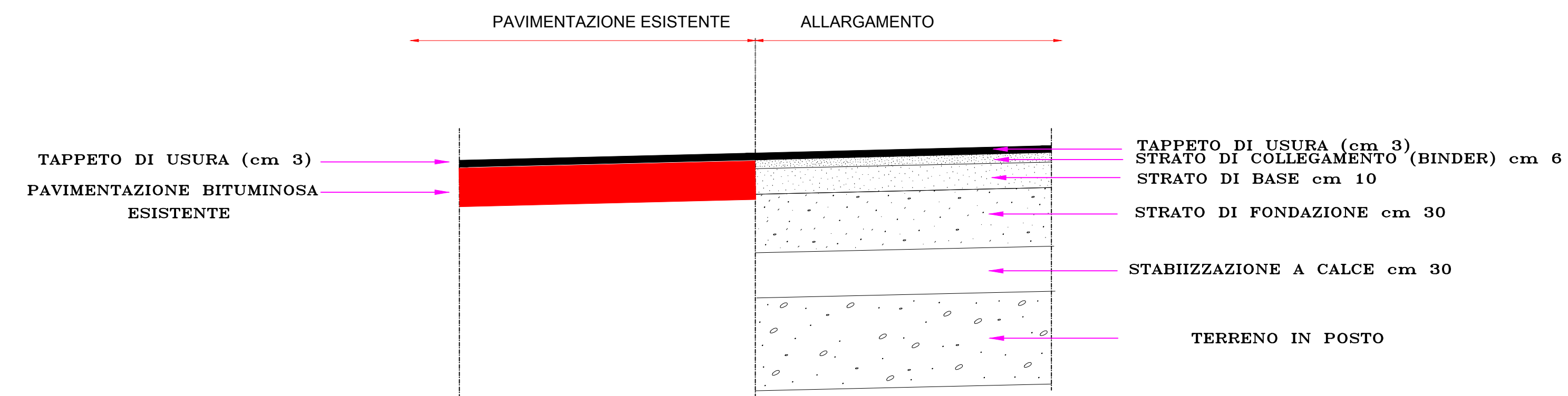
# SEZIONE TIPO ROTATORIA



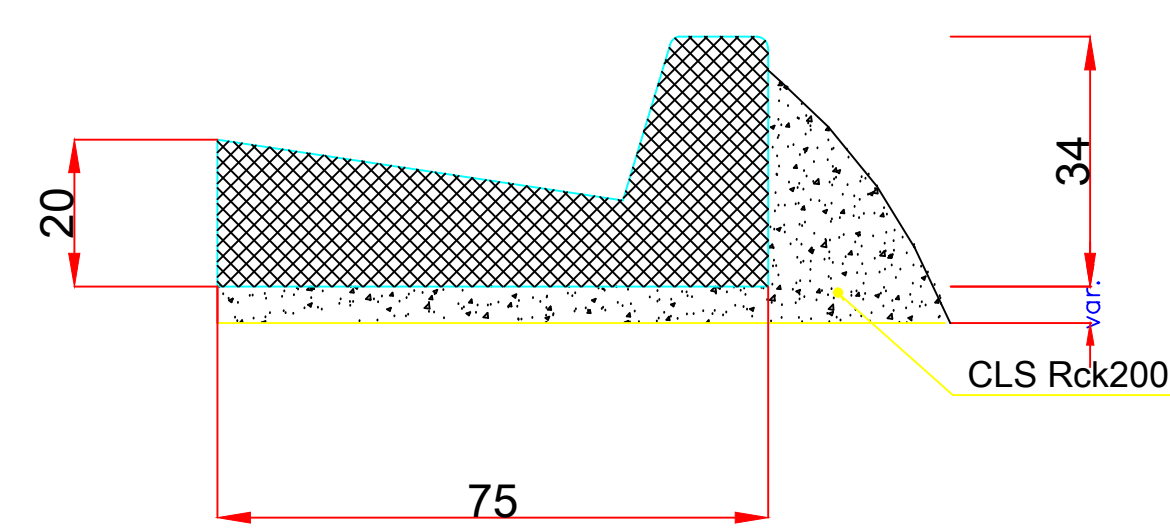
SEZIONE IN CORRISPONDENZA POZZETTO



PARTICOLARE PAVIMENTAZIONE - tratti in allargamento



CUNETTE ALLA FRANCESE scala 1:10 in cls Rck350 leggermente armato



COMUNE DI OSIMO

DIPARTIMENTO DEL TERRITORIO  
SETTORE LAVORI PUBBLICI

LAVORI DI REALIZZAZIONE DELLA VIABILITA' DI  
ADDUZIONE AL NUOVO OSPEDALE INRCA -  
ANCONA SUD - LOTTI 1 e 2  
CIG 88257718A0 - 88258119A2

PROGETTO DEFINITIVO

COD. ELAB.: 7  
SCALA: 1:500  
DATA: Novembre 2022

SEZIONI TIPO  
PARTICOLARI COSTRUTTIVI

Mandatario		RTP		COMMITTENTE	
ENRCA S.p.A. - Via... Ing. Roberto Viagnoli		BRIDGE CONSULTING DSD		Comune di Osimo Dipartimento del Territorio - Settore Lavori Pubblici Il Dirigente Ing. Roberto Viagnoli	
Mandatario CONSULTTEC SOC. COOP. Ing. LUGNANI DEB		CONSULTTEC Consulting & Engineering		Il Responsabile Unico del Procedimento (RUP) Ing. Roberto Viagnoli	
ENRCA S.p.A. Via... Ing. Roberto Viagnoli		ENRCA S.p.A. Via... Ing. Roberto Viagnoli		ENRCA S.p.A. Via... Ing. Roberto Viagnoli	

REVISIONE					
n°	data	descrizione	redatto	controllato	approvato
1	5/11/2022	emissione	XX	XX	XX

Il presente documento non potrà essere ristampato, riprodotto o altrimenti pubblicato, in tutto o in parte, senza il consenso scritto del progettista. Ogni utilizzo non autorizzato sarà perseguito a norma di legge.